

Fabriquer soi-même des fonds de compteurs
Pour Fazer 1000.

Matériel nécessaire :

1 PC avec le logiciel Powerpoint

1 Imprimante jet d'encre

Du papier adhésif pour imprimante jet d'encre (j'ai utilisé EPSON ref : S041106)

Du plexiglass épaisseur 2mm

1 clé de 10

2 tournevis cruciforme : 1 normal et 1 petit(style bijoutier)

De l'imagination

Après avoir déposer le bloc compteurs de votre moto, il faut démonter le bloc compteurs en enlevant les 6 vis cruciformes à l'arrière.

Déposer les compteurs.

Avant d'enlever les aiguilles, il faut les caler (voir diapos suivantes)

Pour enlever les aiguilles procéder de la manière suivante :

- Protéger les petites vis avec du scotch

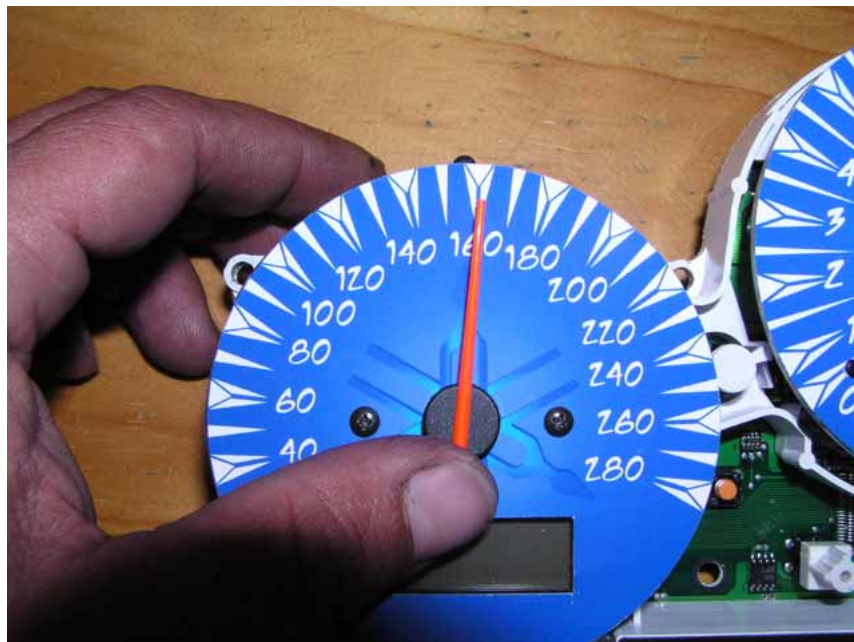
- A l'aide de 2 cuillères à café, que vous glisser sous l'aiguille et qui prennent appui sur les vis, exercer une force sur les 2 cuillères en même temps. Il faut entendre un grincement au niveau de l'axe et là ça devient bon.

Ensuite, devisser les vis pour enlever les fonds de compteur d'origine.

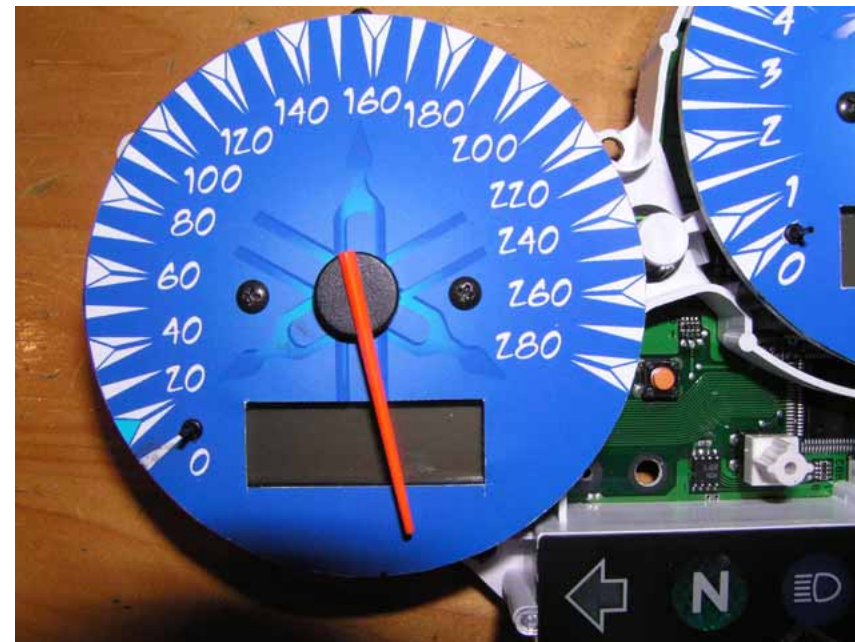
Je les ai scanerisés pour faire les repères des graduations.

Calage aiguille compteur km/h

1



2



3

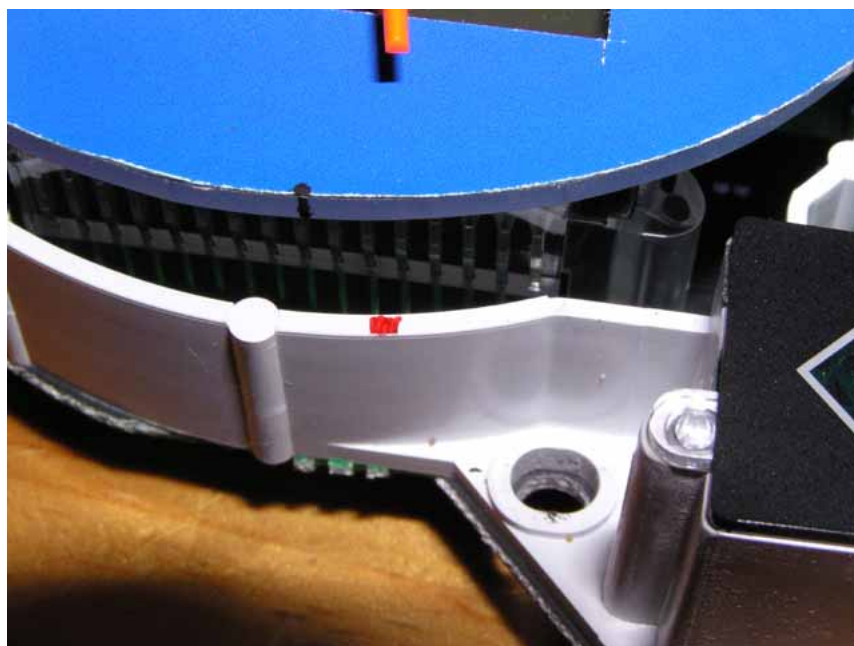


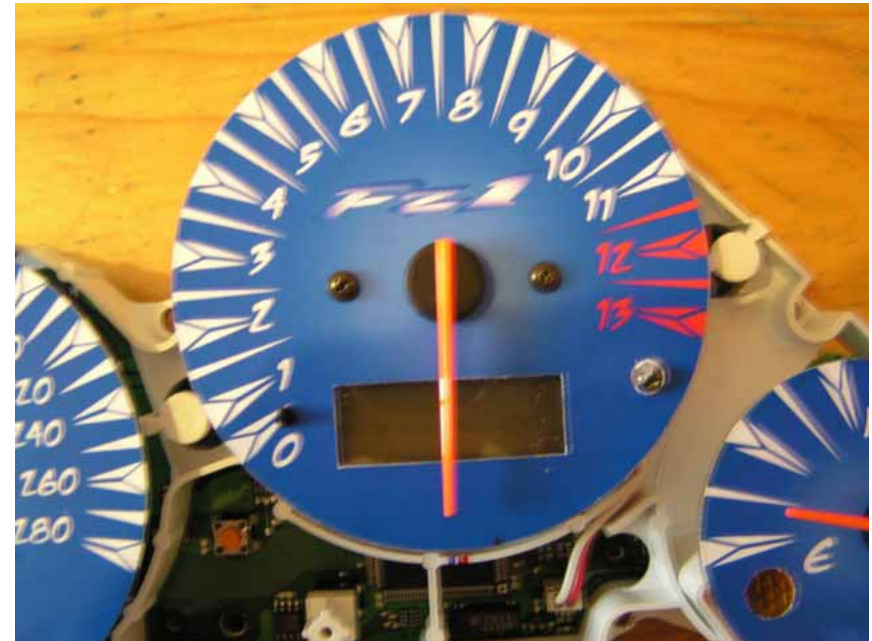
Photo 1 : Positionner délicatement l'aiguille vers le 160

Photo 2 : Relacher l'aiguille, elle va descendre pour trouver sa position d'équilibre.

Photo 3 : Faire un repère sur le corps des compteurs (surtout pas sur le fond d'origine!), ce repère servira lors du remontage de l'aiguille.

Lors du remontage de l'aiguille, il faut la rentrer légèrement dans l'axe (pour pouvoir la ressortir facilement) et en face du repère. Positionner la vers le 160 et relacher. Elle doit tomber en face du repère, si ce n'est pas le cas, la repositionner et recommencer jusqu'à ce qu'elle tombe en face du repère.

Calage aiguille compte tours



Appliquer la même méthode que pour le compteur kilométrique

Fabrication des fonds perso

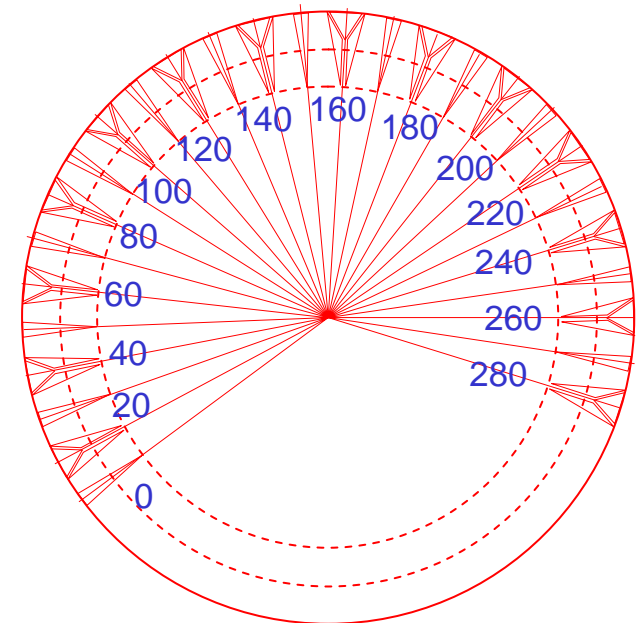
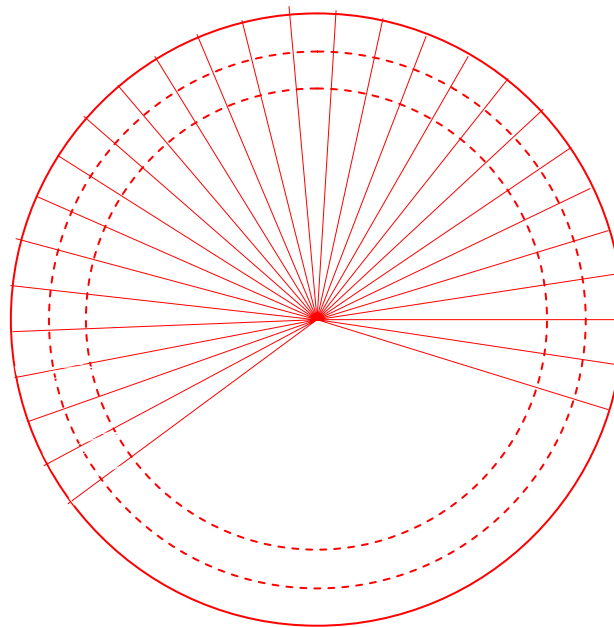
Dans la feuille de plexiglass, découper 2 cercles de 81mm de diamètres et 1 de 52 mm.

Percer tous les trous nécessaire en vous servant des fonds de compteurs d'origine.

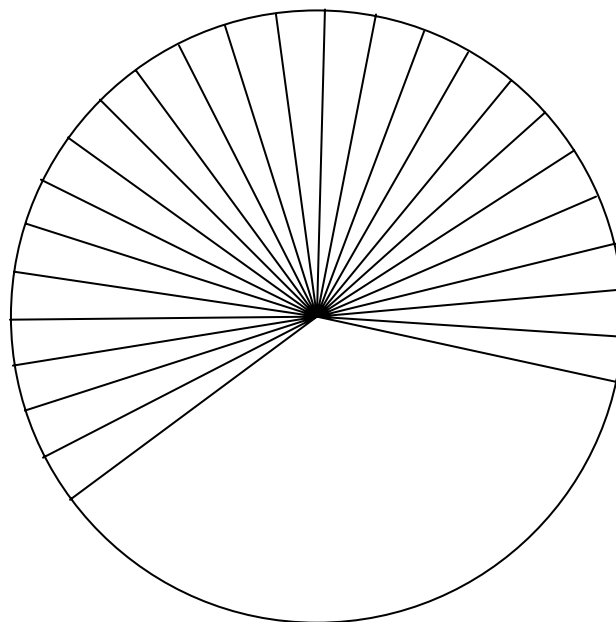
Après avoir imprimer votre création, il ne vous reste plus qu'à la coller et à tout remonter.

Dans les diapos suivantes, vous trouverez tous les masques nécessaires pour vous amusez.

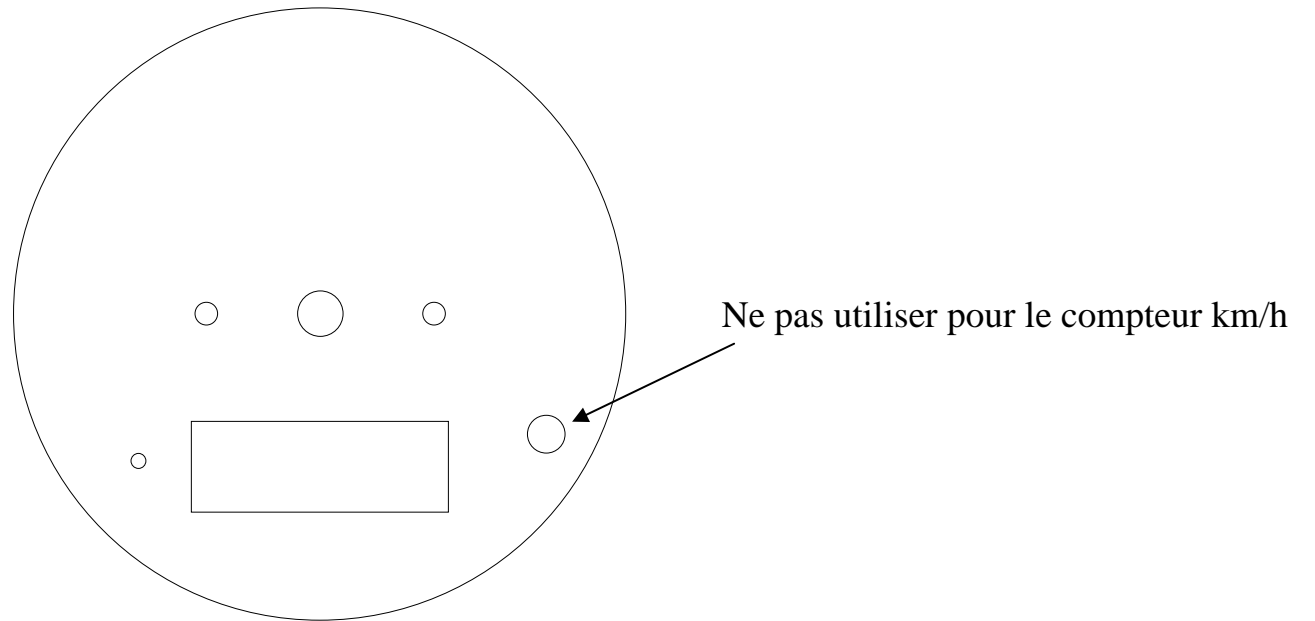
Masque pour le positionnement des graduations et caractères
Compteur km/H



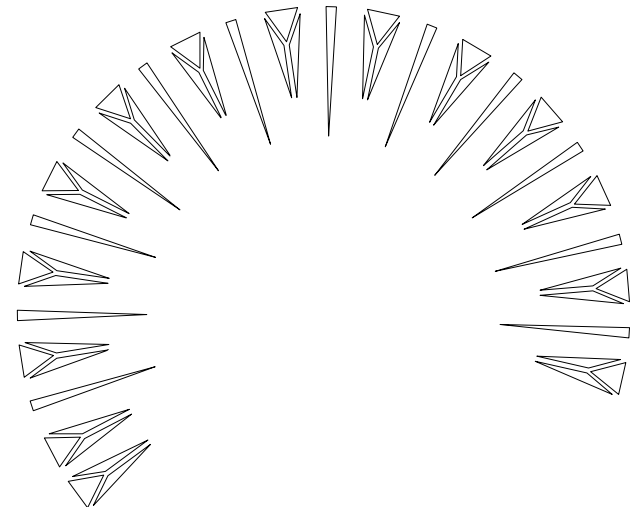
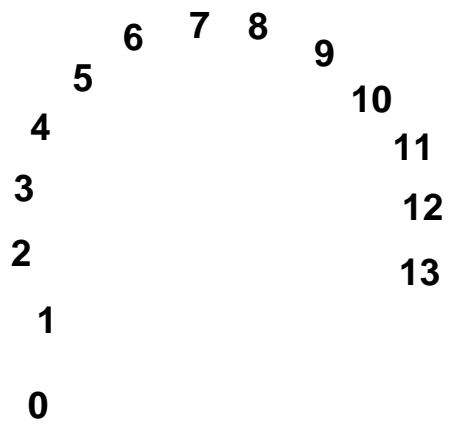
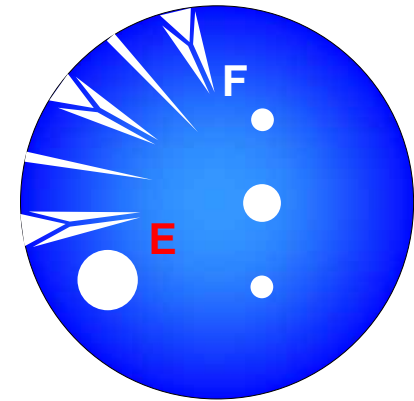
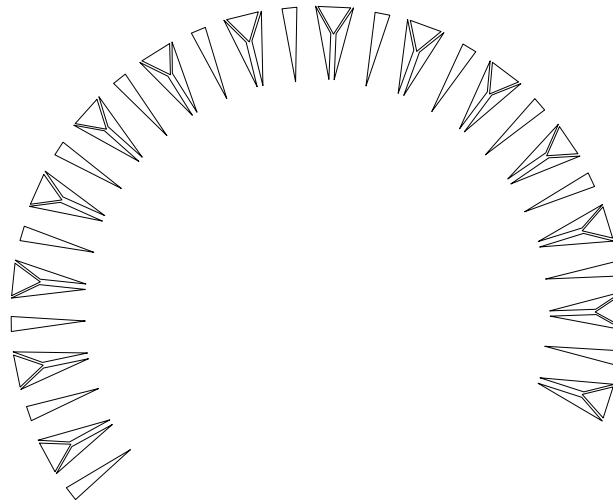
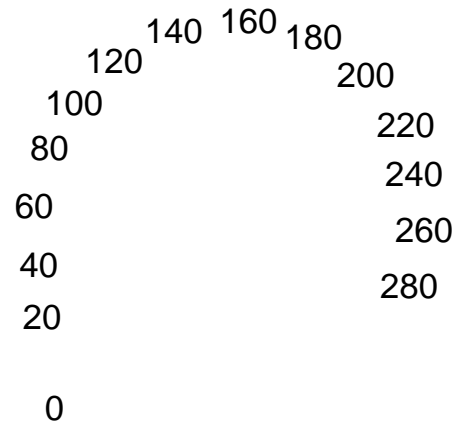
Masque pour le positionnement des graduations et caractères
Compte tours



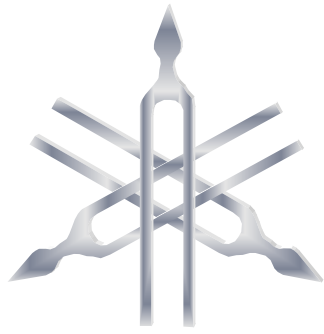
Masque pour les trous



Masque graduations et caractères (police manga temple)

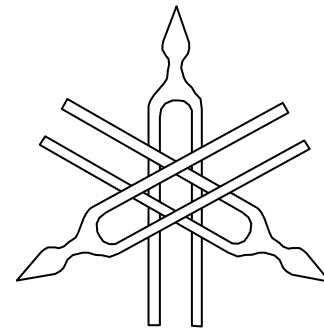


LOGOS



Fazer

Fazer



Mes compteurs

